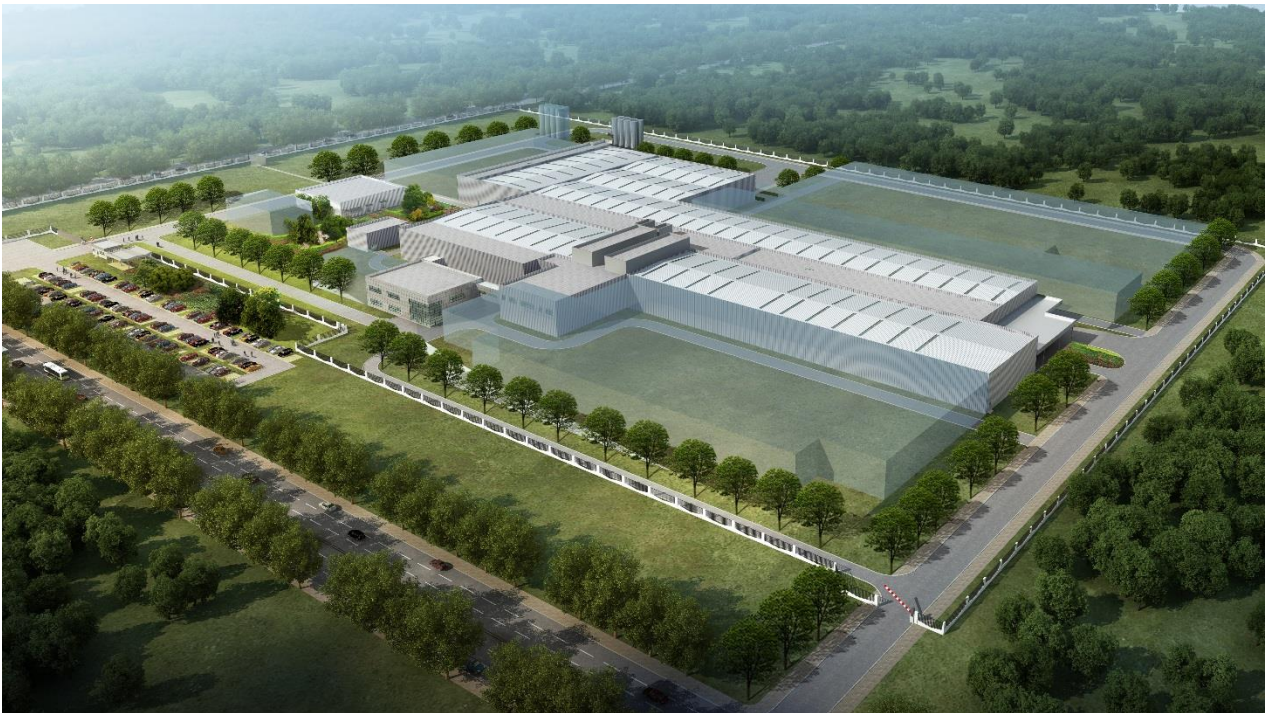


30.07.2019



SIG KÜNDIGT WEITERE EXPANSION IN DER REGION ASIEN-PAZIFIK AN

SIG IST MIT EINEM NEUEN, HOCHMODERNEN PRODUKTIONSWERK IN CHINA WEITER AUF WACHSTUMSKURS

Die Region Asien-Pazifik ist weiterhin einer der wichtigsten Wachstumsmärkte für aseptische Kartonpackungen. Vor diesem Hintergrund kündigt SIG mit dem Bau eines zweiten Produktionswerkes in Suzhou (China) weitere Investitionen in dieser Region an.

Das neue 120.000 Quadratmeter große Packungswerk im Industriepark Suzhou (SIP) wird ganz in der Nähe des bereits bestehenden SIG-Produktionsbetriebes und des Technologiezentrums gebaut und voraussichtlich Anfang 2021 in Betrieb gehen.

Das neue Produktionswerk umfasst eine Gesamtinvestition von 180 Mio. EUR. Es wird den überdurchschnittlichen Lieferbedarf sicherstellen, der durch die aktuelle und zukünftige Nachfrage der Kunden und die herausragenden Chancen in der Region Asien-Pazifik entsteht, in der die

meisten Länder weiterhin deutlich wachsen. Das Werk wird so konzipiert, dass es von Anfang an die höchsten Anforderungen an Umwelt-, Sicherheits- und Betriebsleistungen erfüllt.

Der Bau des neuen Produktionswerkes in Suzhou unterstreicht die gute Partnerschaft zwischen SIG, SIP und den lokal verantwortlichen Behörden. Es ist ein wichtiger Baustein im Engagement der SIG, jederzeit erstklassige Verpackungen, Serviceleistungen und modernste Lösungen für die schnell wachsenden asiatischen Märkte zu liefern – insbesondere für China. Das kürzlich eröffnete hochmoderne SIG Technologiezentrum unterstützt asiatische Kunden, gemeinsam mit SIG innovative Produktkonzepte und marktreife Verpackungslösungen zu entwickeln und auf den Markt zu bringen.

In ganz Asien haben Millionen von Menschen gerade erst begonnen, haltbar verpackte Lebensmittel und Getränke zu konsumieren. Neue Verbrauchergruppen mit steigenden Einkommen gewinnen an Bedeutung. Gleichermaßen bieten veränderte Lebensstile und neue Konsumgewohnheiten große Chancen für aseptische Kartonpackungen – insbesondere durch die lange Haltbarkeit der Produkte ohne Kühlung.

Gleichzeitig entwickelt sich in der wachsenden jungen urbanen Bevölkerungsgruppe ein moderner Lebensstil, der durch verstärkten on-the-go-Konsum und ein besonderes Bewusstsein für Gesundheit und Wohlbefinden geprägt ist. Das hat eine verstärkte Nachfrage nach hochwertigen Nahrungsmitteln und Getränken zur Folge.

Rolf Stangl, CEO von SIG: "Der Lebensmittel- und Getränkemarkt in Asien ist kontinuierlich gewachsen – und das wird sich voraussichtlich so fortsetzen. Unser neues Produktionswerk wird sicherstellen, dass wir weiterhin schnell und effizient neue und aufregende Produkt- und Verpackungskonzepte auf den Markt bringen werden. Das neue Werk und unser nahegelegenes Technologiezentrum sind wichtige Meilensteine für SIG in Asien. Wir werden unser Geschäft in der APAC-Region ausbauen und dabei echte Innovationen im Bereich von Getränken und Milchprodukten vorantreiben, so dass unsere Kunden schnell die optimalen Lösungen für die sich ändernden Bedürfnisse der asiatischen Verbraucher anbieten können."

Über SIG

SIG ist ein führender System- und Lösungsanbieter für aseptische Verpackungen. Wir arbeiten partnerschaftlich mit unseren Kunden zusammen, um Lebensmittel und Getränke auf sichere, nachhaltige und bezahlbare Weise zu Verbrauchern auf der ganzen Welt zu bringen. Unsere einzigartige Technologie und herausragende Innovationskraft ermöglichen es uns, unseren Kunden End-to-End-Lösungen für differenzierte Produkte, intelligentere Fabriken und vernetzte Verpackungen anzubieten, um den sich stetig wandelnden Bedürfnissen der Verbraucher gerecht zu werden.

SIG wurde 1853 gegründet und hat seinen Hauptsitz in Neuhausen, Schweiz. Die Kompetenz und Erfahrung unserer rund 5.000 Mitarbeiter weltweit ermöglichen es uns, schnell und effektiv auf die Bedürfnisse unserer Kunden in mehr als 60 Ländern einzugehen. 2018 produzierte SIG 35 Milliarden Packungen und erzielte einen Umsatz von 1,7 Milliarden Euro. Weitere Informationen finden Sie unter www.sig.biz

BILDUNTERSCHRIFT:

Die Region Asien-Pazifik ist weiterhin einer der wichtigsten Wachstumsmärkte für aseptische Kartonpackungen. Vor diesem Hintergrund kündigt SIG mit dem Bau eines zweiten Produktionswerkes in Suzhou (China) weitere Investitionen in dieser Region an.

Foto: SIG

IHR KONTAKT:

Heike Thevis*Press Officer*

Tel.: +49 (0)2462 79 2608

Email: heike.thevis@sig.biz**SIG International Services GmbH**Besuchen Sie uns auf www.sig.biz oder auf unserem Blog signals.sig.biz